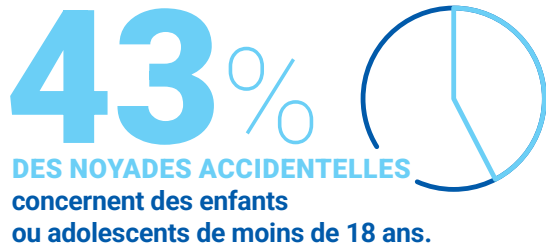


Des chiffres alarmants

Santé Publique France – Surveillance épidémiologique
des noyades lors de l'été 2025.



+ 50% **DES NOYADES**
MORTELLES
chez les moins de 18 ans surviennent
en cours d'eau ou plan d'eau.

33
enfants/adolescents
de moins de 18 ans
DÉCÉDÉS D'UNE
NOYADE
en cours d'eau
ou en plan d'eau.

1418
NOYADES, dont
409
SUIVIES DE DÉCÈS,
sur la période
estivale en France.



Découvrez les zones aménagées pour la baignade.

Il existe une multitude d'activités à faire
au bord des cours d'eau et plans d'eau
pour trouver la fraîcheur et les sensations,
mais en toute sécurité !

Paddle, canoë, kayak et aquapark, baignade...
les informations sont toutes sur [VNF.fr](https://vnf.fr).
Il est également possible de se renseigner
auprès des mairies ou des offices
de tourisme pour connaître les lieux
de baignade autorisés et sécurisés.

EN CAS D'ACCIDENT

Si vous êtes témoin d'une noyade,
ne vous mettez pas en danger et alertez
immédiatement les secours.

15
SAMU

18
Pompiers

112
Appels
d'urgence

VNF.fr
#COULEPASTONÉTÉ



Ne pas jeter sur la voie publique



Guide de prévention sur le terrain



**VOUS NE
SAVEZ PAS
QUELS DANGERS
SE CACHENT
SOUS L'EAU.**

COURS D'EAU ET PLANS D'EAU :
SE Baigner en dehors des zones autorisées,
c'est s'exposer aux dangers
comme les bateaux, les courants, les rochers
ou les pieux métalliques.

#COULEPASTONÉTÉ

Ensemble, sensibilisons aux dangers de la baignade dans les zones non autorisées



Cours d'eau et plans d'eau offrent des espaces de fraîcheur, en ville comme à la campagne. L'été, avec la chaleur, de nombreux adolescents et jeunes adultes s'y rendent pour plonger et se baigner, souvent sans mesurer les risques. Chaque année, des accidents graves, parfois mortels, surviennent dans ces eaux en particulier, près des ponts, des écluses ou des barrages réservoirs.

En tant qu'acteur de proximité, vous avez un rôle clé dans la sensibilisation, le long des berges, près des ponts ou des écluses. Des arguments existent pour dialoguer sereinement avec ce public en quête de sensations. En leur rappelant la réalité du danger, vous contribuez à prévenir ces comportements à risque.

Plonger ou se baigner, dans les fleuves et les canaux, c'est interdit car c'est dangereux !

Votre mobilisation est essentielle

Afin de renforcer la sensibilisation auprès de ces publics les plus exposés, nous avons conçu des supports de communication, pour vous permettre de relayer ces messages.

**Un kit complet est à votre disposition sur demande :
coulepastonete@vnf.fr**



6 dangers qui se cachent sous l'eau

Risque 1

LE SAUT DEPUIS UN PONT OU UNE BERGE

Faible profondeur, objets et ouvrages invisibles sous la surface (blocs de béton, pieux métalliques ou rochers).



Risque 2

LES COURANTS ET ASPIRATIONS SOUS L'EAU

Entraînement par de forts courants, épuisement, heurt d'obstacles ou aspiration vers le fond, avec risque de noyade, notamment à proximité des écluses ou des barrages.



Risque 3

LES BERGES NON AMÉNAGÉES POUR LA BAIGNADE

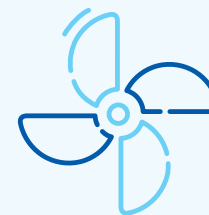
Difficulté à remonter en lieu sûr puis épuisement dans l'eau.



Risque 4

LE PASSAGE DE BATEAUX

Manœuvres d'évitement difficiles, blessures diverses liées au choc, notamment aux hélices.



Risque 5

LA FAIBLE VISIBILITÉ DANS L'EAU

Blessure sur un obstacle ou une installation immergée.



Risque 6

LES PLANTES AGRIPPANTES

Coincement sous l'eau par des plantes aquatiques, maintien au fond et risque accru de noyade.

