

Créée en 1978 afin d'accueillir dans un même lieu des couples et des familles en difficultés sociales, l'Association ESPOIR, n'a cessé depuis de faire évoluer ses missions.

L'Association ESPOIR intervient auprès des publics en situation ou en risque de fragilité d'adaptation ou d'insertion sociale, en lien avec une difficulté de santé, l'absence de logement ou d'emploi, des carences de lien familial ou social ou un déracinement lié à l'exil.

Les Missions de l'Association

Création et gestion de centres d'hébergement d'urgence et d'insertion de résidences sociales, de pensions de familles et de logements temporaires adaptés.

Accompagnement vers une autonomie sociale et personnelle des personnes par un accompagnement socioprofessionnel, administratif, et éducatif individualisé

L'association s'inscrit dans un large réseau de partenaires institutionnels et associatifs et adhère à la Fédération des Acteurs de la Solidarité.

Le Grenier d'Espoir

Un service d'utilité sociale.

Le Grenier offre un choix de mobilier, vaisselle, brocante, livres, de vêtements, divers accessoires.

Ouvert à tous et sans condition, le grenier accueille aussi bien des clients à la recherche de bonnes affaires, que des chineurs.

Tous les objets proviennent de dons de particuliers ou d'entreprises et sont vendus au profit des services de l'Association.



Notre volonté, nos missions, nos objectifs restent la lutte contre toutes formes de discriminations et de violences en se mobilisant constamment, au profit des plus démunis, dans le respect de nos valeurs.

Engagement • Solidarité • Partage • Ouverture • Insertion • Respect

Association ESPOIR

**Accueil • Accompagnement • Hébergement
de public en situation de fragilité ou d'exclusion**

Siège social : 16 chemin de Fages - 31500 Toulouse

Tél : 05 61 14 76 76 - Mail : association@espoir31.org

Site : <https://www.espoir31.org/>

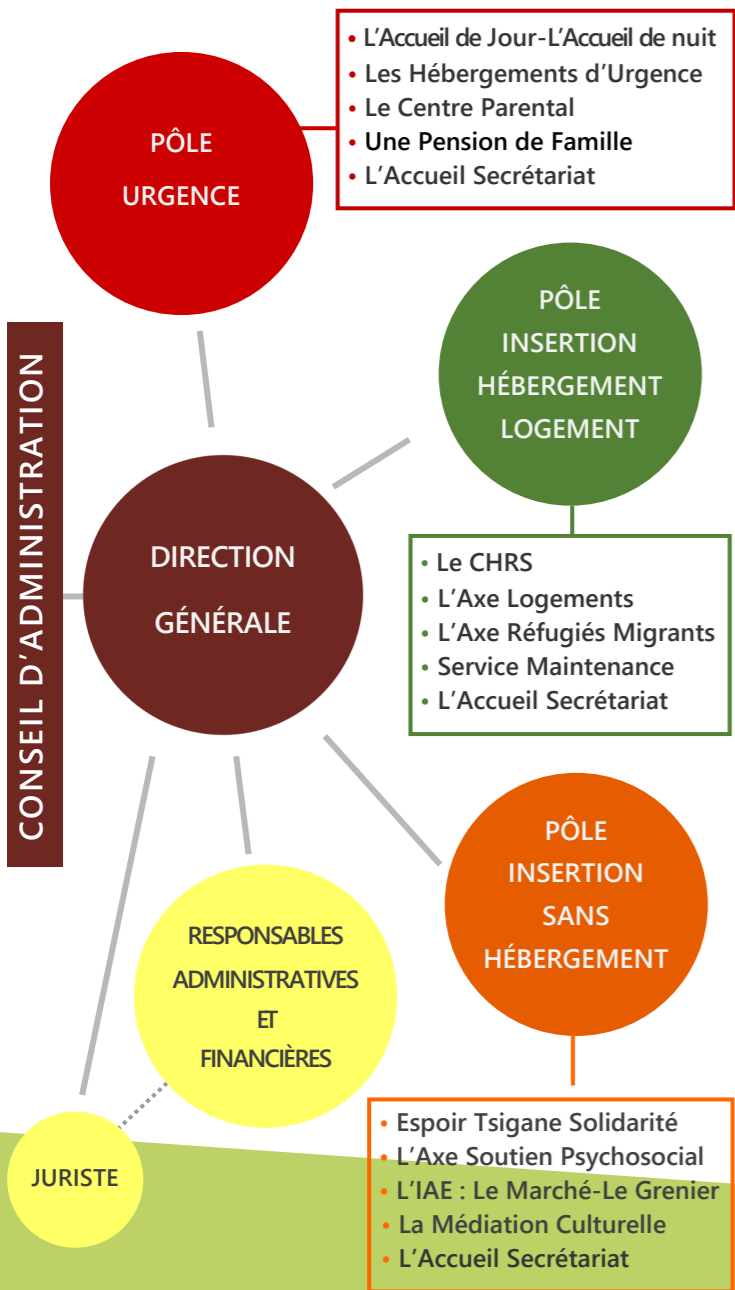
Association Loi 1901 reconnue d'intérêt général



● La Gouvernance de l'Association

- **Le Conseil d'Administration**
- **La Direction Élargie** : Une Directrice générale • Une Directrice et Deux Directrices Adjointes de pôle d'activités • Deux Responsables Administratives et Financières • Huit Chefs de Service.
- **L'Équipe pluridisciplinaire** constituée de juristes, psychologues, travailleurs sociaux (assistantes sociales, infirmières, EJE, éducateurs spécialisés, CESF, CIP, moniteurs éducateurs, TISF, animateurs, maîtresses de maison), agents administratifs, agents de maintenance, accueillants de jour et de nuit.

● L'Organisation de l'Association



● Les Lieux d'Accueils d'Urgence Femmes

- **Le Petit Salon** : Accueil de jour sécurisant pour Femmes et jeunes enfants permettant de se poser, de recréer du lien, de rencontrer d'autres Femmes... Une alternative à la rue.
- **D'un Jour à l'Autre** : Accueil de nuit inconditionnel de 28 places pour Femmes isolées en grande détresse, offrant une solution d'hébergement pour une nuit. Accueil chaleureux de 18 heures à 11 heures, un repas le soir, un petit déjeuner le matin...
- **Un Temps pour Elles** : Lieu de vie relais et alternatif pour 12 Femmes.

● Les Centres d'Hébergement d'Urgence

- Ils ont pour mission de mettre la mise à l'abri temporaire de ménages sans domicile, en réponse à l'obligation d'hébergement inconditionnel, l'évaluation sociale en vue d'une orientation adaptée et durable. L'accompagnement social proposé vise à favoriser en priorité l'accès aux droits, à la santé et à la scolarité pour les enfants afin de faciliter une orientation adaptée.
- **Les Établissements** :
 - Le CHU Écluse - 12 places
 - Accueil Urgence Familles - 22 places
 - Escouloubre - 31 places
 - Lou Cantou - 40 places
 - Les Quatre Saisons - 46 places
 - Urgence Fages - 10 places
 - Le Patio Bourbaki - 42 places
 - Le Patio des Minimes - 42 places
 - Le Patio Saint Gaudens - 42 places
 - Les Troubadours - 40 places
 - Urgence Saint Gaudens - 16 places
 - Urgence Negreneys - 40 places
 - Urgence La Roseraie - 130 places

● Le Centre Parental d'Espoir

Dans ce lieu de protection de l'enfance sont prises en charge et accompagnées des femmes enceintes et des familles monoparentales dont un des enfants a moins de trois ans. Ces familles, en situation de grande fragilité ont besoin d'un soutien à la parentalité matériel et psychologique. Pour les femmes enceintes, il s'agit de préparer avec la mère la venue de l'enfant, cela doit lui permettre d'acquiescer une plus grande autonomie et de favoriser le lien entre la mère et l'enfant.

● Pension de Famille - L'Entre Deux :

Logements adaptés pour 4 couples et 4 personnes isolées.

● Le CHRS Fages

Le centre d'hébergement et de réinsertion sociale, d'une capacité de 56 places pour familles avec enfants en difficulté, assure l'hébergement, l'accompagnement social, l'adaptation à la vie active ou l'insertion sociale et professionnelle des personnes.

● L'Axe Logement

- **Le Gîte de Bonnefoy** : de 26 places, accueille des couples avec ou sans enfants, sur un dispositif ALT avec ASSLT.
- **La Résidence Sociale Monlong** : L'établissement comporte 17 logements permettant de recevoir 31 personnes. Il constitue une solution d'habitat temporaire aux personnes rencontrant des difficultés d'accès au logement pour des raisons économiques et sociales en attente d'un logement pérenne.
- **Le Dispositif d'Intermédiation Locative** : L'association Espoir est locataire de 6 appartements dans le secteur privé permettant de loger en toute confiance, des ménages en difficultés.

● L'Accompagnement Vers et Dans Le Logement :

Ce dispositif permet d'aider les ménages fragiles dans la recherche d'un logement adapté à leur situation, de faciliter l'installation dans l'appartement et son environnement, de prévenir ou gérer les incidents de parcours.

Pension de Famille - Un Air de Famille :

Logements adaptés pour 2 couples et personnes isolées.

● L'Axe Réfugiés Migrants

- **L'HUDA ESPOIR** : Hébergement d'urgence pour demandeurs d'asile; 60 personnes en logement diffus. Hébergement transitoire jusqu'à l'obtention d'une place en CADA et/ou d'une réponse définitive des instances (Asile et/ou Préfecture). Les personnes hébergées bénéficient d'un accompagnement juridique et administratif.
- **HÉVI** : Accueil de 31 Femmes et enfants Yésidis dans le cadre d'un programme de réinsertion : accompagnement sous forme de baux glissants en vue de leur installation et leur intégration, accompagnement dans les démarches administratives, le suivi médical, les cours de français, la scolarisation des enfants; sous le contrôle des services de l'État.

- **Le Service Maintenance** : Une équipe de 6 agents dont un coordinateur technique avec pour mission l'entretien, la maintenance et l'aide à l'équipement de l'ensemble des logements et bureaux de l'association.

● Espoir Tsigane Solidarité

L'accompagnement social des Gens du Voyage sédentaires et itinérants) a pour objet de permettre à ce public l'accès au droit commun, aux dispositifs de santé et d'insertion, à la scolarité et autres actions adaptées.

- **Le Centre Social** - La mission du centre social, dont le centre social mobile, est d'être un lieu de proximité à vocation globale, familiale et intergénérationnelle; un lieu d'animation de la vie sociale pour toute la population en veillant à la mixité sociale.
- **L'Accompagnement à la Scolarité**
 - Le Contrat local d'accompagnement à la scolarité (CLAS).
 - Le dispositif réussite éducative.
 - Le bus (médiation dans les transports scolaires).
 - L'accueil de loisirs sans hébergement.
- **Les Actions Santé**
 - La Protection Maternelle et Infantile (PMI).
 - La prévention santé constitue l'ensemble des actions préventives, curatives, éducatives et sociales.

● Les Actions d'Insertion

- La domiciliation postale : un accueil avec distribution du courrier et le service d'écrivain public.
- L'instruction et l'accompagnement des bénéficiaires du RSA; une action facilitant notamment le retour et le maintien dans l'emploi en complément de l'allocation RSA.

• **Les Actions Habitat** - Convention de partenariat avec le GIE CATHS chargé d'accompagner les collectivités dans les projets de résorption de l'habitat indigne et d'habitat en direction des Gens du Voyage.

• **L'Accompagnement Social sur les Aires d'Accueil** : consiste à favoriser un partenariat avec l'ensemble des services de droit commun, à veiller à la scolarisation des enfants accueillis sur l'aire et créer une dynamique d'animation.

● L'axe Soutien Psychosocial

● L'Insertion par l'activité économique (IAE)

- **Le Marché d'Espoir** : Distribution de denrées alimentaires aux ménages avec peu ou pas de ressources hébergées au sein de l'association.
- **Le Grenier d'Espoir** : Récupération, distribution, vente de tout objets, vêtements, et accessoires au profit des services de l'Association.

● La Médiation Culturelle

Un outil d'inclusion sociale et d'intégration des loisirs et de la culture au service de toutes et tous.